

- **Tandem Prod.** -
Cirque & Clown

Présente

« **Drôles de Féeries** »



www.tandemproduction.com

05 57 68 03 42 - 06 75 23 03 61

contact@tandemproduction.com

- L'Avant-propos -



Chloé, une jeune fée, aussi joyeuse que maladroite est envoyée sur terre pour récolter les souhaits des enfants dans une boîte magique pour le compte de la reine des fées.

Mais alors que tout allait bien, un mystérieux personnage lui vole sa boîte... Saperlipopette ! C'est la catastrophe !

Bien décidée à mener à bien sa première mission coûte que coûte, Chloé est entraînée dans des péripéties rythmées et des rencontres insolites : Monsieur Poc et Madame Pic, les drôles d'oiseaux en voyage, Monsieur Schnock le détective de choc, imprévisible et loufoque, et bien sur notre mystérieux voleur qui finira sans doute par pointer le bout de son nez...

Ce spectacle, drôle et original mêle interactivité, marionnettes, jonglerie, magie, clown, bulles géantes... de quoi faire briller les yeux des petits, comme des grands ! !



- Fiche Technique

Durée du spectacle : 45 minutes

Public : Familial / (idéal : 3 à 10 ans)

Discipline : Cirque (Jongle, Danse & Clown)

Sur scène, nous utilisons une machine à fumée.
Penser à les désactiver !



! **Minimum au sol :**
5 mètres d'ouverture
4 mètres de profondeur

! **Hauteur plafond :**
2 mètres 50 minimum

! **Sol (espace scénique) :** Plat et lisse





⚠ **Temps d'installation de l'espace scénique : 1 heure 30.**

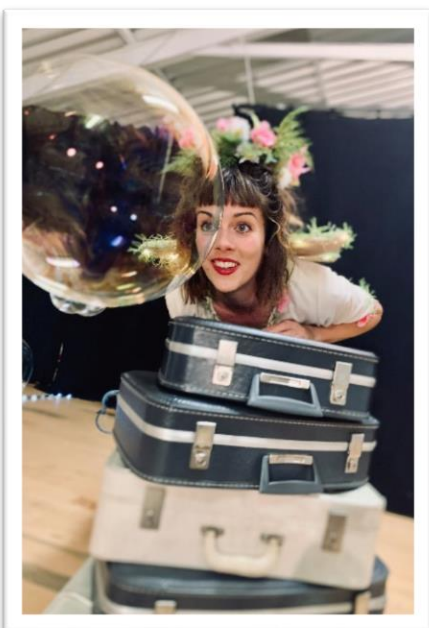
⚠ **Temps d'échauffement, mise en costume des artistes : 30 minutes**

⚠ **Temps de désinstallation de la scène : 1 heure**

Repas : Si convenus avec l'organisation.

Loges : Prévoir une loge (salle, vestiaire...), où le public ne vient pas et ne nous voit pas, pour la préparation des artistes (mise en costumes...)

Catering : Quelques fruits secs à grignoter, bouteilles d'eau ou 2 verres (si accès robinet).



Sonorisation : Autonome. Prévoir une prise secteur derrière le paravent de l'espace scénique.

Lumière : Naturelle, lumière de la salle. Nous avons également 4 projecteurs que nous prenons avec nous pour composer une ambiance plus intimiste et féérique.

- Notes diverses pour les Organisateurs -

Devant l'espace scénique, prévoir un espace pour les spectateurs exempté de tables et de chaises pour faire asseoir les plus petits devant la scène, et mettre les chaises pour les plus grands & adultes derrière.

Prévoir des tapis/coussins pour les enfants assis par terre devant.

Si un repas se déroule en même temps, avant ou après, merci de positionner les tables le plus loin de l'espace scénique.



- Les Artistes -



Mickaël Letellier,

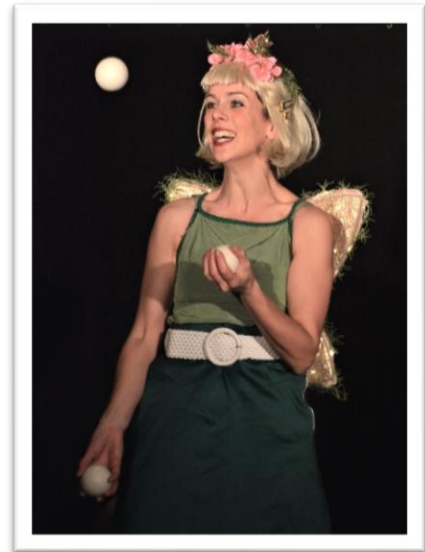
Artiste de cirque, jongleur, comédien, clown.

Mickaël s'est formé à l'**École de Cirque de Bordeaux** où il se perfectionne dans la jonglerie et le clown.

Diplômé du B.I.A.C. il initie les enfants au cirque.

Par la suite, il entreprend une formation de deux années au travail de l'acteur, auprès de Luc Faugière à l'espace «Temps d'M» à Bordeaux.

- Les Artistes -



Gaëlle Cathelineau,

Artiste de cirque, jongleuse, danseuse, Gaëlle s'est formée à l'**École de Cirque de Bordeaux et de Lomme à Lille** où elle se perfectionne dans la jonglerie aux massues.

Son travail de jongleuse sera continuellement imprégné et inspiré des autres disciplines (danse, clown, acrobaties..), la recherche de cette mixité étant un axe majeur dans ses créations.

Gaëlle poursuit sa formation artistique en rejoignant les cours de danses **d'Alain Gonotey**, ainsi qu'en prenant des leçons de pointes (ballet).

Depuis 6 ans, elle travaille au sein de plusieurs compagnies de cirque (**Nikolaus, Jérôme Thomas, Cie La Manœuvre..**)

Elle se produit également avec son solo de jonglerie «**L'insolitude**» dans les cabarets & galas de jonglerie.. et est actuellement en cours de création d'un nouveau solo de danse acrobatique sur pointes..

- Tandem Prod. -
Cirque & Clown

www.tandemproduction.com

05 57 68 03 42 - 06 75 23 03 61

contact@tandemproduction.com

